
この「はじめての導入ガイド」では、まずは、ソフトが正しく起動できることを目的に給与計算 Free for EXCEL のセットアップ～初回起動までを解説しています。

また、導入時の「よくあるトラブル」なども解説していますので、是非、参考にしてください。

給与計算 Excel **Excel** for Microsoft

PayCalc Free Version

はじめての導入ガイド

はじめての導入ガイド - 目次 -

動作環境をチェック！	・・・・・・・・	P.3
------------	----------	-----

1. まずはインストール	・・・・・・・・	P.4
--------------	----------	-----

STEP1 セットアップを起動する	・・・・・・・・	P.4
-------------------	----------	-----

STEP2 使用許諾契約	・・・・・・・・	P.6
--------------	----------	-----

STEP3 インストール先フォルダの選択	・・・・・・・・	P.7
----------------------	----------	-----

STEP4 インストール開始	・・・・・・・・	P.7
----------------	----------	-----

2. ソフトを起動・終了してみよう	・・・・・・・・	P.9
-------------------	----------	-----

STEP1 給与計算 FREE を起動してみよう	・・・・・・・・	P.9
--------------------------	----------	-----

STEP2 給与計算 FREE を終了する	・・・・・・・・	P.11
-----------------------	----------	------

3. 分からないことが発生したら	・・・・・・・・	P.12
------------------	----------	------

STEP1 マニュアルをみよう	・・・・・・・・	P.12
-----------------	----------	------

STEP2 「よくある質問と回答」をみよう	・・・・・・・・	P.12
-----------------------	----------	------

動作環境をチェック！

当ソフトの動作環境・システム制限値などは以下の通りとなっていますので、ご確認下さい。



■必要システム	パソコン本体	Windows パソコン
	基本ソフトウェア	マイクロソフト社がサポート期間中の以下のソフト ・ Microsoft Windows ・ Microsoft Excel
	メモリ	1024MB 以上を奨励
	ハードディスク	約 7MB 以上の空き容量が必要
	ディスプレイ	1024×768 以上表示可能なグラフィック機能
■開発言語		Microsoft Excel VBA + VisualBasic
■システム制限値	従業員数	50 人まで（年間に退職した退職者も含めて 50 人です）
	手当項目	給与 12 項目、賞与 12 項目まで任意追加可能
	控除項目	給与 9 項目、賞与 10 項目まで任意追加可能
	所得税・社会保険料率	現在の税法及び料率規定に基づく （変動時は「第 5 章 税率および月額表の変更」に基づく操作またはバージョンアップが必要です）
	部門	15 部門まで
	役職	15 役職まで
	銀行・支店	10 行まで

1. まずはインストール

STEP1 セットアップを起動する

ダウンロードした「PAYFREE.zip」の中にある「PAYFREE.exe」をデスクトップなどに解凍してダブルクリックするとインストーラが起動します。



PAYFREE.exe

※ダウンロードした「PAYFREE.zip (.exe)」は USB メモリなどにコピー後、削除してください。

[給与計算 Free for Microsoft EXCEL セットアップ]のボタンをクリックします。



右のようなウィンドウが表示された場合、「はい(Y)」をクリックしてください。WINDOWSがウイルスなどの対策でセキュリティチェックを行い実行形式プログラムの制御を行った場合に表示されます。



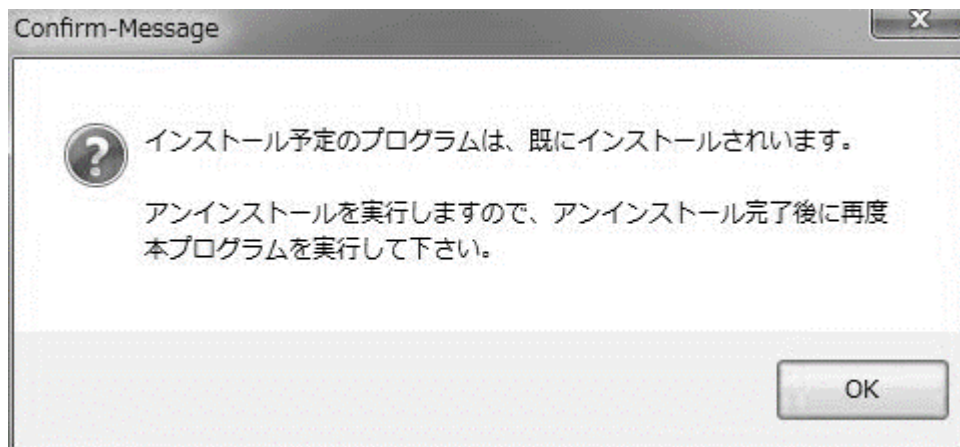
なにも問題が無ければ、以下の様に、セットアッププログラムが起動します。
画面の指示に従ってセットアップを進めて行ってください。



▼既に給与計算 Free のソフトウェアがセットアップされている場合

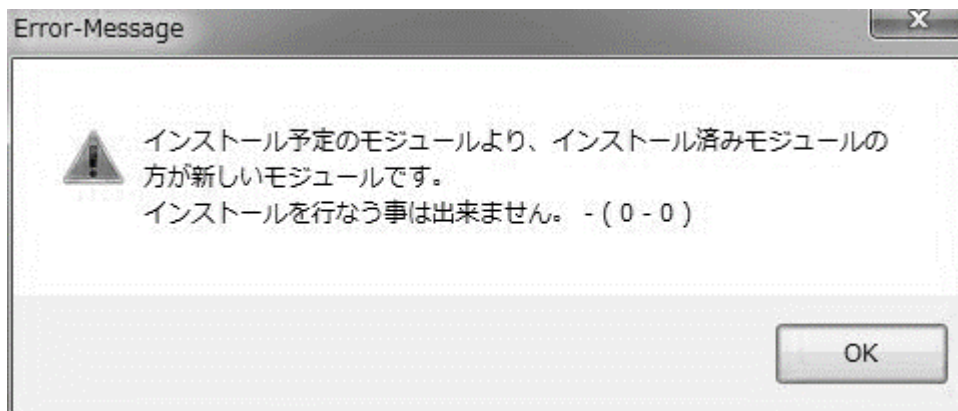
既に給与計算 Free のソフトウェアがセットアップされている場合は、自動的にアンインストールを促すメッセージが表示されますので、指示に従ってアンインストール後、再度、インストール画面から[給与計算 Free for Microsoft EXCEL セットアップ]のボタンをクリックします。

※但し、当機能は今バージョンから機能しますので、前バージョンをご利用の場合は、アンインストールは手動で行ってください。



▼新しいバージョンが既にセットアップされている場合

セットアップする給与計算 Free よりも新しいバージョンのソフトウェアがセットアップされている場合は、旧バージョンのインストールをブロックするメッセージが表示されます。この場合は、既にセットアップされている新バージョンをアンインストール後、再度、セットアップを行ってください。



STEP2

使用許諾契約

セットアップの起動画面で「次へ」を押すと当ソフトの使用許諾契約画面になります。同意する場合は「同意する(Y)」をチェックして「次へ」をクリックしてください。



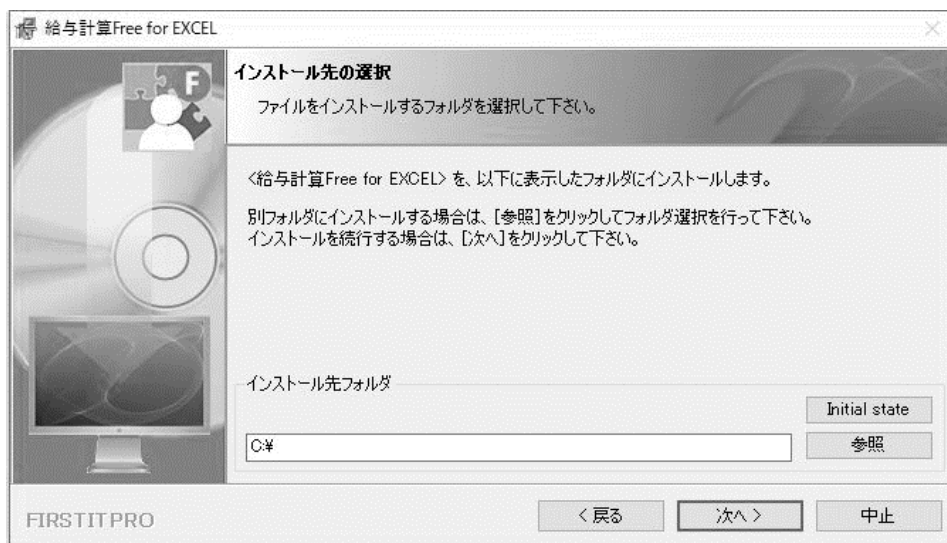
STEP3

インストール先フォルダの選択

次に「インストール先の選択」画面が表示されます。インストール先は変更する必要はありませんが意図的に違うフォルダにインストールしたい場合は変更してください。

通常は「C:\¥FIRSTITPRO¥PAYFREE¥」がインストール先になります。

別の場所に変更する場合は、任意のドライブかまたはフォルダを指定します。この場合インストール先は「任意のドライブまたはフォルダ ¥FIRSTITPRO¥PAYFREE¥」になります。



STEP4

インストールの開始

これまでに設定した内容が画面に表示されます。「インストール」をクリックするとインストールを開始します。インストールが完了するとスタートメニューやデスクトップにアイコンが表示されます。



インストールが完了すると、Windows スタートメニューの[すべてのアプリ]に[給与計算 FREE for EXCEL]フォルダが登録され、デスクトップ画面に[給与計算 FREE]アイコンが現れます



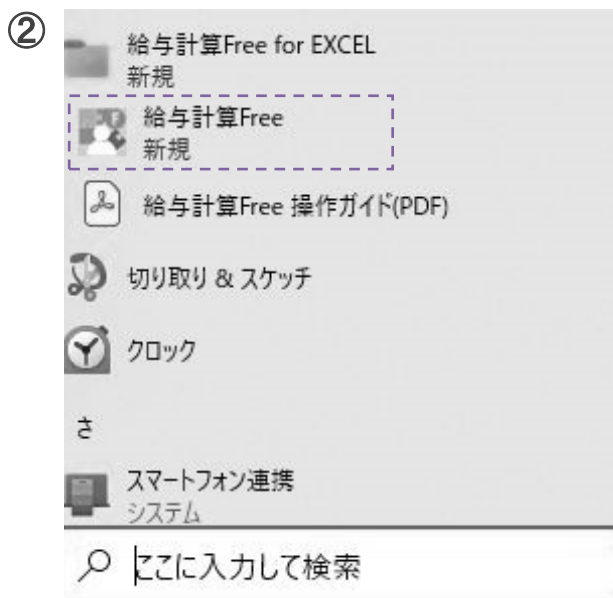
お疲れ様でした。これでセットアップは完了です。
次は、いよいよソフトの起動ですね。

2. ソフトを起動・終了してみよう

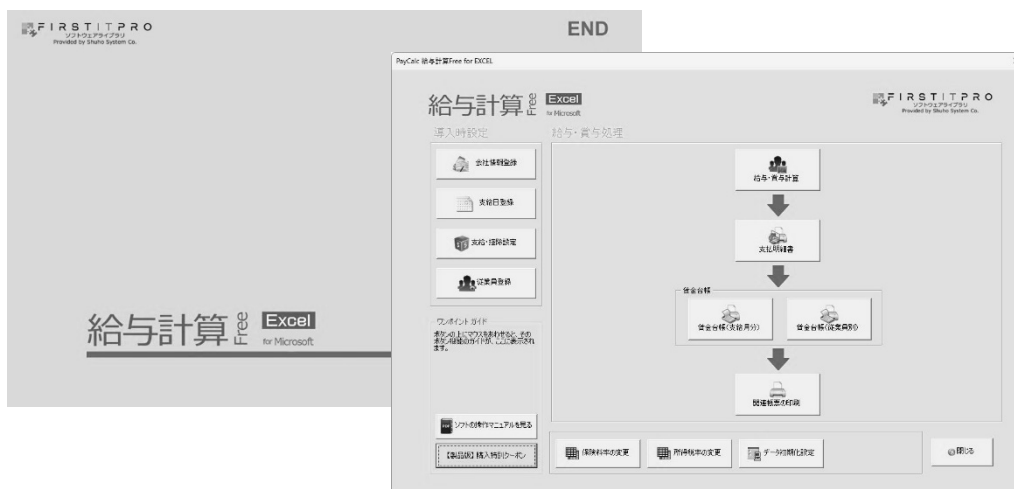
STEP1 給与計算 FREE を起動してみよう

当ソフトの起動方法は2種類あります。

- ① デスクトップのアイコン「給与計算 Free」をダブルクリック
- ② スタートメニューの[プログラム]-[給与計算 Free for EXCEL] -[給与計算 Free]



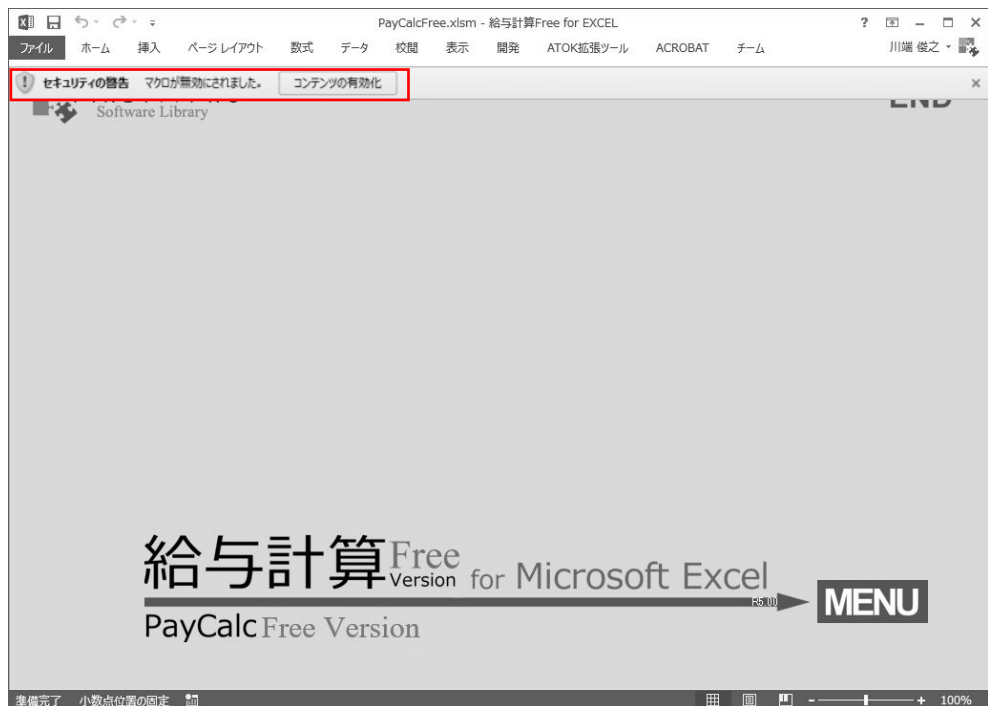
画面右上の[MENU]をクリックするとメニュー画面が起動します。



CHECK! ～ ソフト起動時の、よくあるトラブル！

【セキュリティの警告】

EXCEL ではマクロウイルスに対応する為、マクロを含んだブックを開こうとすると「セキュリティの警告」が表示されます。



この状態で「END」をクリックしたりすると以下の EXCEL メッセージが表示されます。



[コンテンツの有効化]をクリックしてください。

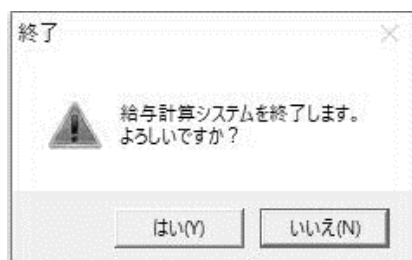
STEP2

給与計算 FREE を終了する

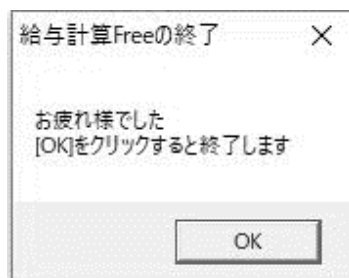
当ソフトの終了はメニュー画面の右上にある「END」ボタンを押します。



終了するか否かをたずねるメッセージが表示されます。終了する場合は「はい」を押します。



「いいえ」を押すと終了せずにメニュー画面に戻ります。



3. 分からないことが発生したら

STEP1 操作マニュアルをみよう

当ソフトウェアの操作マニュアルはセットアップ時にスタートメニューに登録されます。
「給与計算 Free 操作ガイド(PDF)」をクリックすることで PDF 形式の操作マニュアルを参照することが出来ます。



STEP2 「よくある質問と回答」をみよう

WEB サイトの「よくある質問と回答」ページには、これまでにユーザーから多く寄せられた質問とその回答がまとめてあります。
まず、ご自分と同じ質問が無いかをチェックしてみてください。

▼よくある質問と回答

<https://www.firstitpro.com/help>



お疲れ様でした

「はじめての導入ガイド」はこれで終了です。この後の操作に関しては、「操作マニュアル」の導入準備の章からご覧いただき、ソフトをご使用ください。

▼正規品「給与計算 DX」のバージョンアップについて

給与計算 DX は、毎年 11 月頃、その年の年末調整機能を搭載した新バージョンがリリースされます。この新バージョンがリリースされてから翌年の 1 月末までは年末調整資料の提出期間になりますので、この間にお買上頂いたユーザ様は次回の年末調整機能搭載版のリリース時は有償バージョンアップとなります。

それ以外の時期にご購入頂いた場合は、年末調整機能を一度も使用していないユーザ様となることから、年末調整機能搭載版のリリース時は無料バージョンアップ版をご提供しております。

その他の機能改善や機能追加に関するバージョンアップは全ユーザ様に無料でご提供しております。

▼サポートについて

当 FREE 版に関しましては、**サポート対象外**になりますが、正規品に関してのサポートは「無料メールサポート」をご利用頂けます。電話での直接サポートは基本的に受け付けておりません。これには以下の理由があります。

理由 1

サポート専用のオペレータなどを設置することにより発生する経費をソフトウェア価格に上乗せしなければならなくなり、現在の価格が維持できなくなる。

理由 2

電話によるサポートの場合、言葉による情報の伝達となり、ユーザ様の状況や当方からの返答が整理されないまま伝達することになり解決スピードが遅く、かつ的確性に欠けてしまう。メールによるサポートは添付ファイルによる資料のご提供や、文書による整理された情報伝達となり電話サポートよりもサポート精度が向上する。

「無料メールサポート」は、ユーザ登録されてソフトウェアを使用している間、無期限で無料対応とさせて頂いております。

ありがとうございました

給与計算 Free for EXCEL 「はじめての導入ガイド」

発行 秀峰システム株式会社

東京都文京区大塚 3-11-6 大日本図書ビル 6F 〒112-00121